

## TERRITORIO

Il territorio di riferimento è quello della città di Roma, in particolare il quartiere di Tor Vergata, che è stato scelto per la sua posizione strategica e per la sua ricchezza culturale e storica. L'area è caratterizzata da una morfologia complessa, con la presenza di edifici storici e di aree verdi. Il progetto si inserisce in un contesto urbano già consolidato, con l'obiettivo di integrarsi armonicamente nel tessuto esistente.



## MICROCLIMA

Il microclima è un fattore determinante per il comfort e la salute degli occupanti. Il progetto prevede l'adozione di strategie passive per mitigare gli effetti del clima, come l'uso di materiali a elevata inerzia termica e l'installazione di sistemi di ventilazione naturale.



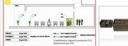
## LA LUCE

La luce è un elemento fondamentale per la percezione dello spazio e per il benessere. Il progetto prevede l'uso di soluzioni innovative per la distribuzione della luce, come i sistemi di illuminazione a LED e i pannelli fotovoltaici integrati.



## LA SOSTENIBILITÀ

La sostenibilità è un principio guida del progetto, che mira a ridurre l'impatto ambientale e a promuovere il benessere sociale. Il progetto prevede l'adozione di materiali eco-compatibili e l'installazione di sistemi di raccolta delle acque piovane.



## LA TECNOLOGIA

La tecnologia è un elemento chiave per la realizzazione di un edificio innovativo e funzionale. Il progetto prevede l'uso di soluzioni tecnologiche avanzate, come i sistemi di automazione e i pannelli fotovoltaici.



## SPAZI DI APPRENDIMENTO INFORMALE

Gli spazi di apprendimento informale sono fondamentali per la crescita personale e professionale. Il progetto prevede la creazione di spazi flessibili e multifunzionali, come le aule e le sale di incontro.



## SISTEMA EDIFICIO

Il sistema edificio è l'insieme delle componenti che costituiscono l'edificio, dalla struttura all'arredatura. Il progetto prevede l'adozione di soluzioni innovative per la realizzazione di un sistema edificio integrato e sostenibile.



## L'USO DEL COLORE

Il colore è un elemento importante per la percezione dello spazio e per il benessere. Il progetto prevede l'uso di colori vivaci e accesi per creare un ambiente stimolante e accogliente.



## VENTILAZIONE

La ventilazione è un fattore determinante per il comfort e la salute degli occupanti. Il progetto prevede l'adozione di soluzioni innovative per la realizzazione di un sistema di ventilazione naturale e meccanica.



## SCUOLA DINAMICA

La scuola dinamica è un modello educativo che promuove l'apprendimento attivo e la collaborazione. Il progetto prevede la creazione di spazi flessibili e multifunzionali, come le aule e le sale di incontro.



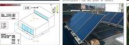
## I CONNETTIVI

I connettivi sono elementi che collegano gli spazi e le persone. Il progetto prevede la creazione di spazi di incontro e di collaborazione, come le aule e le sale di incontro.



## IMPIANTI

Gli impianti sono l'insieme delle componenti che costituiscono l'edificio, dalla struttura all'arredatura. Il progetto prevede l'adozione di soluzioni innovative per la realizzazione di un sistema impianto integrato e sostenibile.



## FRANGISOLE

Il frangisole è un elemento importante per la percezione dello spazio e per il benessere. Il progetto prevede l'uso di frangisole innovativi per creare un ambiente stimolante e accogliente.



## IL SUONO

Il suono è un elemento importante per la percezione dello spazio e per il benessere. Il progetto prevede l'adozione di soluzioni innovative per la realizzazione di un sistema di isolamento acustico.



## SPORT E RELAZIONI

Lo sport e le relazioni sono elementi fondamentali per la crescita personale e professionale. Il progetto prevede la creazione di spazi per lo sport e per le relazioni, come le aule e le sale di incontro.



## A GIULIO APERTO

A Giulio Aperto è un progetto che mira a promuovere l'apprendimento attivo e la collaborazione. Il progetto prevede la creazione di spazi flessibili e multifunzionali, come le aule e le sale di incontro.



## LA STORIA

La storia è un elemento fondamentale per la percezione dello spazio e per il benessere. Il progetto prevede l'adozione di soluzioni innovative per la realizzazione di un sistema edificio integrato e sostenibile.

## ESIGENZE

Le esigenze sono l'insieme delle componenti che costituiscono l'edificio, dalla struttura all'arredatura. Il progetto prevede l'adozione di soluzioni innovative per la realizzazione di un sistema edificio integrato e sostenibile.



## CONCEPT

Il concept è l'insieme delle componenti che costituiscono l'edificio, dalla struttura all'arredatura. Il progetto prevede l'adozione di soluzioni innovative per la realizzazione di un sistema edificio integrato e sostenibile.



## LA STORIA

La storia è un elemento fondamentale per la percezione dello spazio e per il benessere. Il progetto prevede l'adozione di soluzioni innovative per la realizzazione di un sistema edificio integrato e sostenibile.



## ESIGENZE

Le esigenze sono l'insieme delle componenti che costituiscono l'edificio, dalla struttura all'arredatura. Il progetto prevede l'adozione di soluzioni innovative per la realizzazione di un sistema edificio integrato e sostenibile.



## CONCEPT

Il concept è l'insieme delle componenti che costituiscono l'edificio, dalla struttura all'arredatura. Il progetto prevede l'adozione di soluzioni innovative per la realizzazione di un sistema edificio integrato e sostenibile.



## ESIGENZE

Le esigenze sono l'insieme delle componenti che costituiscono l'edificio, dalla struttura all'arredatura. Il progetto prevede l'adozione di soluzioni innovative per la realizzazione di un sistema edificio integrato e sostenibile.



Il progetto è stato realizzato in collaborazione con il Comune di Roma e il Ministero dell'Istruzione. Il risultato è un edificio innovativo e funzionale, che rappresenta un modello di sviluppo sostenibile e di crescita personale e professionale.

Il progetto è stato realizzato in collaborazione con il Comune di Roma e il Ministero dell'Istruzione. Il risultato è un edificio innovativo e funzionale, che rappresenta un modello di sviluppo sostenibile e di crescita personale e professionale.

Il progetto è stato realizzato in collaborazione con il Comune di Roma e il Ministero dell'Istruzione. Il risultato è un edificio innovativo e funzionale, che rappresenta un modello di sviluppo sostenibile e di crescita personale e professionale.

Il progetto è stato realizzato in collaborazione con il Comune di Roma e il Ministero dell'Istruzione. Il risultato è un edificio innovativo e funzionale, che rappresenta un modello di sviluppo sostenibile e di crescita personale e professionale.

Il progetto è stato realizzato in collaborazione con il Comune di Roma e il Ministero dell'Istruzione. Il risultato è un edificio innovativo e funzionale, che rappresenta un modello di sviluppo sostenibile e di crescita personale e professionale.

Il progetto è stato realizzato in collaborazione con il Comune di Roma e il Ministero dell'Istruzione. Il risultato è un edificio innovativo e funzionale, che rappresenta un modello di sviluppo sostenibile e di crescita personale e professionale.

Il progetto è stato realizzato in collaborazione con il Comune di Roma e il Ministero dell'Istruzione. Il risultato è un edificio innovativo e funzionale, che rappresenta un modello di sviluppo sostenibile e di crescita personale e professionale.

Il progetto è stato realizzato in collaborazione con il Comune di Roma e il Ministero dell'Istruzione. Il risultato è un edificio innovativo e funzionale, che rappresenta un modello di sviluppo sostenibile e di crescita personale e professionale.

Il progetto è stato realizzato in collaborazione con il Comune di Roma e il Ministero dell'Istruzione. Il risultato è un edificio innovativo e funzionale, che rappresenta un modello di sviluppo sostenibile e di crescita personale e professionale.

Il progetto è stato realizzato in collaborazione con il Comune di Roma e il Ministero dell'Istruzione. Il risultato è un edificio innovativo e funzionale, che rappresenta un modello di sviluppo sostenibile e di crescita personale e professionale.

Il progetto è stato realizzato in collaborazione con il Comune di Roma e il Ministero dell'Istruzione. Il risultato è un edificio innovativo e funzionale, che rappresenta un modello di sviluppo sostenibile e di crescita personale e professionale.



PIANIMETRIA scala 1:500

DATI PLANIMETRICI

SUPERFICIE COPERTO	362 11,86
SUPERFICIE COPERTA	362 3,80
SUF TOTALE	362 5,00
SUPERFICIE PAVIMENTO	362 1,00
SUPERFICIE PAVIMENTA	362 10,70

**COPERTURA**

LEGENDA

N°	LOCALE
92	COOL ROOF
93	GREEN ROOF ESTENSIVO
94	PAVIMENTO DALL'EGGANTIS IN C/LE
95	ARMANTI TECNOLOGICI
96	PANNELLI FOTOVOLTAICI
97	SCALA DI ACCESSO IN COPERTURA
98	LUCCERNA
99	COPERTURA BOWWINDOW
100	PENSILINA PROTEZIONE INGRESSO
101	PENSILINA PROTEZIONE ACCESSO
102	PENSILINA PROTEZIONE ISOLA ECOLOGICA E RICOVERO BICI

**SISTEMAZIONI ESTERNE**

LEGENDA

N°	LOCALE
1	PARCHEGGIO
2	SPACCIAPIEDE
3	PISTA BICICLETTE
4	SCIVOLABILI
5	AUTO ELETTRICHE
6	DOSSO
7	INGRESSO CARRAZZI/COCCIANE E PRINCIPALE
8	INGRESSO UTENTI ESTERNI ALLA PALESTRA
9	CANCELLO
10	ISOLA ECOLOGICA
11	ZONA BICICLETTE
12	PATIO VERDE
13	TEATRO ALL'APERTO
14	TIRIBINETTA IN C.A.L.
15	PISTA DI ATLETICA 100M
16	RAMPA DISABILI
17	CAMPO POLIVALENTE BASKET/CALCIO
18	CAMPO POLIVALENTE PALLAVOL/ TENNIS
19	SALETO IN LUMINO
20	GRIG. DIGITICO
21	PAVIMENTO IN CALCESTRE
22	PAVIMENTO IN GRIGLIATO ERBOSO
23	PAVIMENTO IN LASTRE DI CEMENTO COLORATE

SECONDA STRADINARIA INGRESSO

SECONDA STRADINARIA INGRESSO

SECONDA STRADINARIA 3-3

LEGENDA

	Accesso Pedonale		Accesso Motorizzato
	Accesso Ciclabile		Accesso per Carri e Caricatore
	Accesso per Auto Elettriche		Accesso per Carri e Caricatore
	Accesso per Carri e Caricatore		Accesso per Carri e Caricatore

**PERCORSI**

DETTAGLIO INGRESSO scala 1:100



